

## **Résumé : Le Parc Naturel Régional du Morvan (Atelier n°3 : Pourquoi et comment gérer les têtes de bassin ?)**

*Par Laurent PARIS, hydrobiologiste au PNR du Morvan*

Le Parc Naturel Régional du Morvan, zone de petites montagnes granitiques située en tête de bassin de l'Arroux (Loire) de l'Aron (Loire) et de l'Yonne (Seine), agit depuis plusieurs années pour la sauvegarde des milieux aquatiques, zones humides et petits cours d'eau qui parsèment le massif.

Ils sont pour le territoire bourguignon des milieux encore en bon état et recelant des espèces floristiques et faunistiques rares.

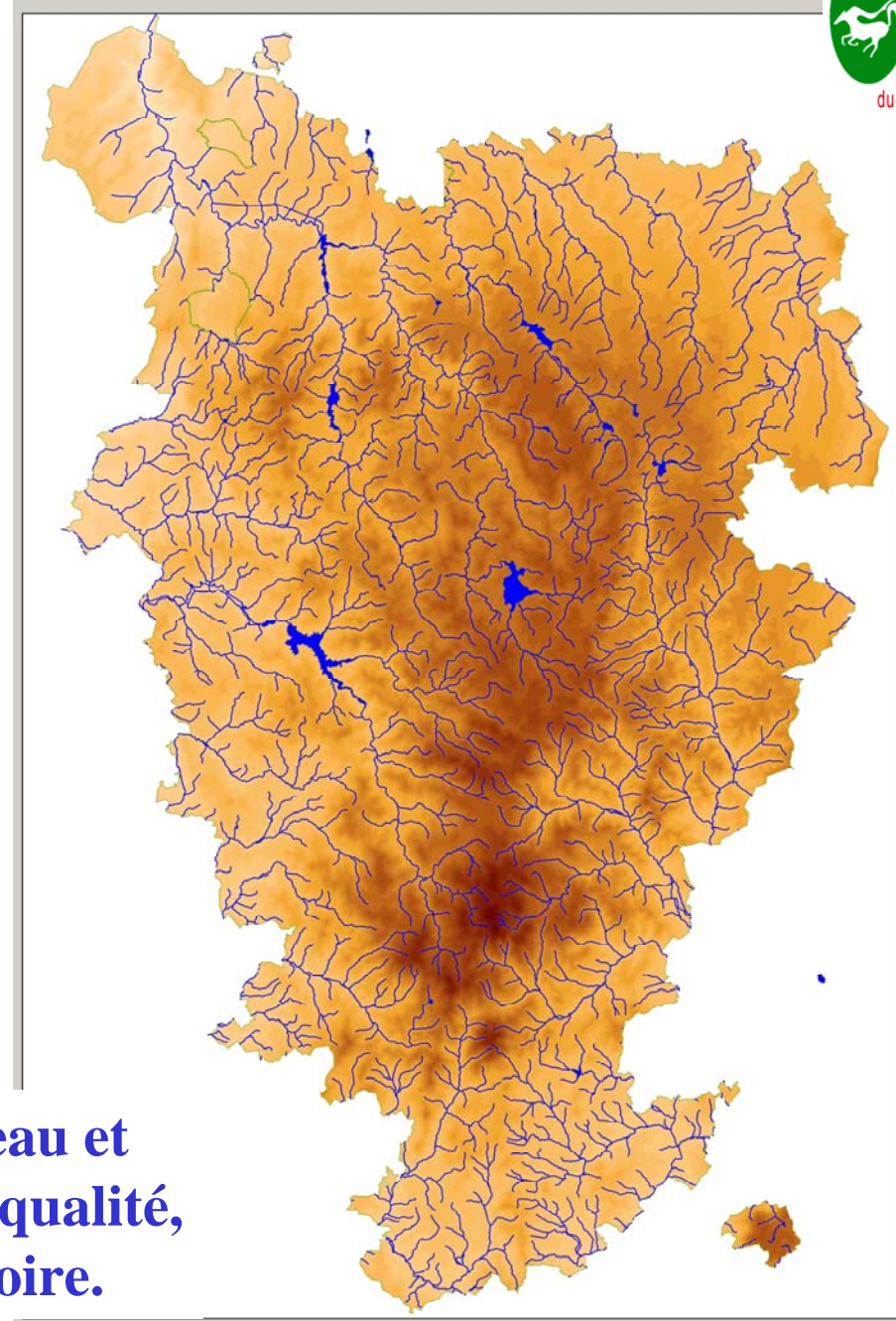
A travers 3 exemples de programmes mis en place par le Parc, on peut illustrer le partenariat multiple nécessaire à la connaissance et à la gestion de ces milieux fragiles et des espèces qui les habitent.

**LP**

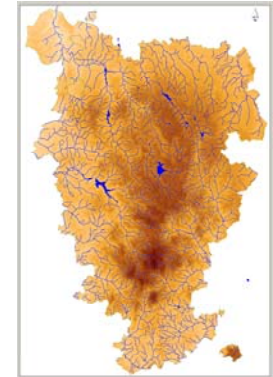
# Le Morvan : contexte géographique

- Extension Nord Est du Massif Central
- Socle géologique Primaire
- Pluviométrie importante (moyenne montagne, vents dominants Ouest)
- 50 % de la surface occupée par l'élevage allaitant. Production assez extensive
- 50 % de la surface en forêt dont la moitié enrésinée depuis 1950.
- Densité de population assez faible (15 hab/km<sup>2</sup>)

**De nombreux cours d'eau, plans d'eau et zones humides en général de bonne qualité, têtes de bassin de la Seine et de la Loire.**



# Pourquoi préserver et gérer les têtes de bassin ?



- Réservoirs de biodiversité
- Milieux peu modifiés par l'homme = références
- Milieux fragiles sur lesquels la pression anthropique (même faible) a des effets rapides et importants.
- La qualité d'un bassin versant se gère d'abord par l'amont pour atteindre le bon état écologique (objectif DCE)
- La qualité de l'eau est source d'attractivité touristique et de développement local.

# Outils d'aide à la connaissance du milieu

## Le Groupe Ecrevisses Bourguignon

- A l'origine : un inventaire des population d'écrevisses sur le Morvan par le PNRM à partir de 1995
- Sous l'impulsion du PNRM et du CSP, naissance du GEB en 2000
- Des objectifs partagés :
  - Mieux connaître pour mieux gérer
  - Stocker et gérer les informations dans une base de données régionales
  - Mettre à disposition les informations auprès des services responsables de la police de l'eau et de l'environnement.
- Un partenariat et des moyens humains importants :
  - Mise à disposition de temps des brigades départementales du CSP
  - Collaboration avec la Société d'Histoire Naturelle d'Autun (SHNA) pour la mise à disposition de temps de personnel pour le terrain et la gestion de la base de données.

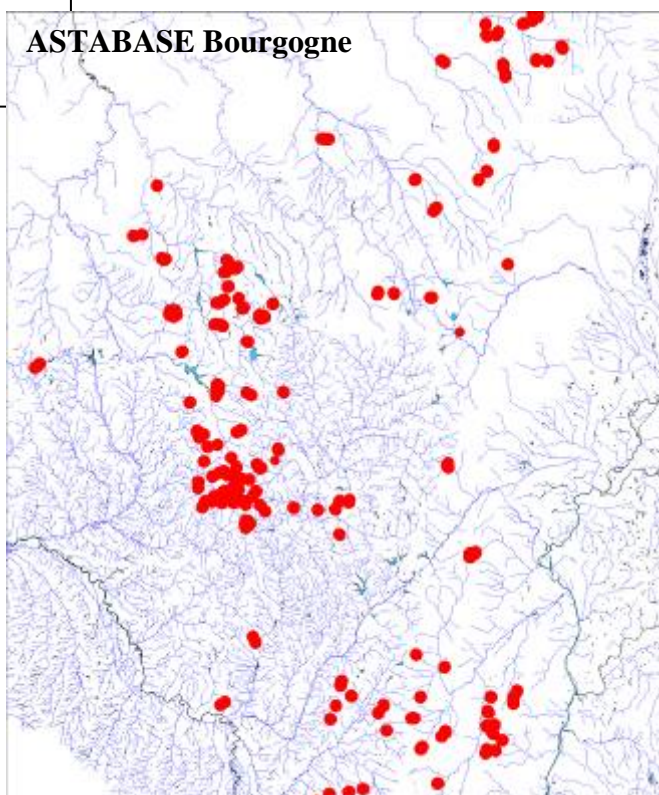
# Coordination : PNRM et CSP



**Prospections :**  
Brigades dépt. CSP  
SHNA  
PNRM



**Gestion de la base de données :**  
SHNA



**Rendu et diffusion des données :**  
PNRM et GEB



DDAF, CSP,  
ONF, ONCFS,  
FDAAPPMA,





Comment gérer les têtes de bassin ? Un partenariat indispensable.



# Outils de gestion du milieu

## Programme LIFE NATURE « Ruisseaux de têtes de bassins et faune patrimoniale associée » 2004-2008

### Les Objectifs :

- Expérimentation
- Restauration physique de l'habitat
- Améliorer la gestion forestière
- Assurer la connectivité des cours d'eau
- prendre en compte les exigences des milieux dans l'assainissement
- Gérer les populations animales



A l'origine du programme : la volonté de plusieurs partenaires d'avancer dans la connaissance technique pour la prise en compte des milieux et des espèces de têtes de bassin.

Partenariat opérationnel (comité de direction):



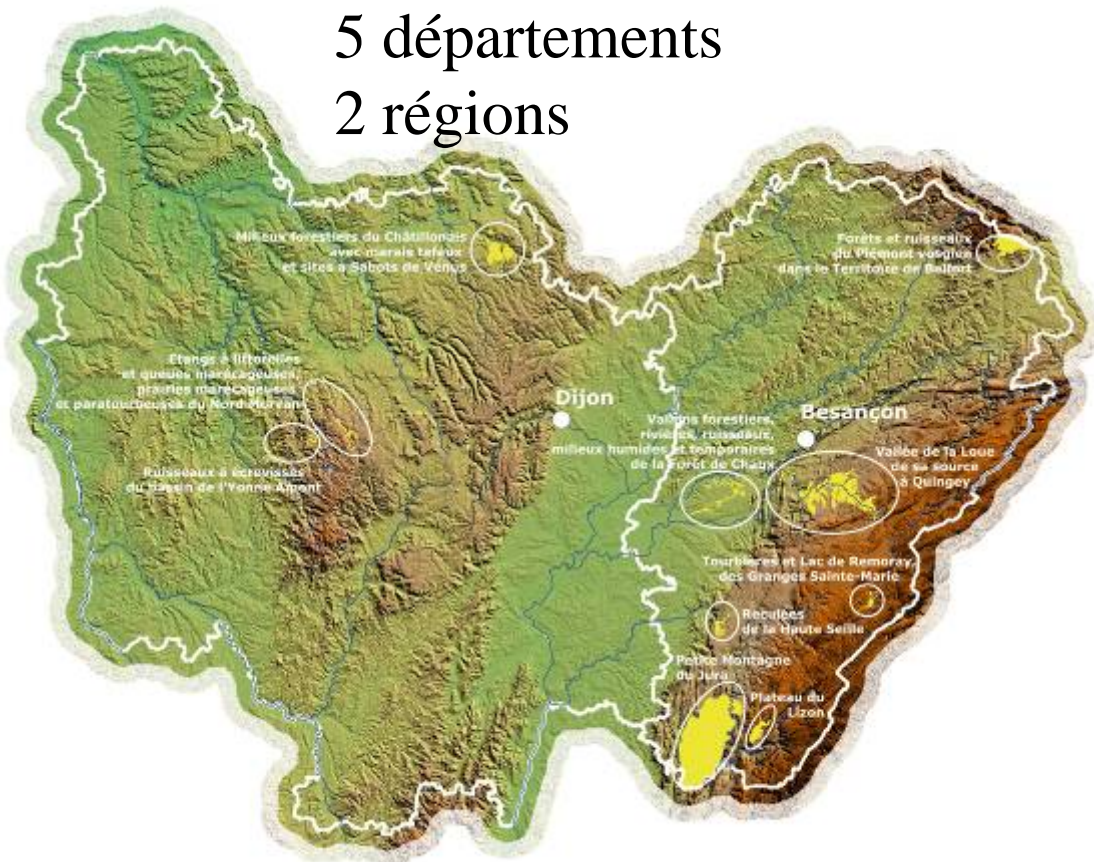
Partenariat scientifique (comité scientifique): Université de Franche-Comté. Université de Lyon

Partenariat financier (comité de pilotage):





10 sites Natura 2000 concernés  
5 départements  
2 régions



4 espèces « phares »



Parc  
naturel  
régional  
du Morvan



Ecrevisse à pieds blancs sur substrat cristallin



Moule perlière

Photo G. COCHET





Comment gérer les têtes de bassin ? Un partenariat indispensable.



# Outils de gestion global de bassins versant

## Contrat Territorial des Grands Lacs du Morvan

### Objectifs :

-Mettre en œuvre un programme d'actions ayant un impact positif sur la ressource en eau à l'échelle d'un bassin versant

Le Contrat Territorial met à disposition des communes et des socio-professionnels **une cellule d'animation** qui leur apporte un soutien technique, juridique et administratif.



Tête de bassin de l'Yonne.

64 communes concernées

## Ce programme est ciblé sur :

### **L'eau potable**

- Protection de la ressource

### **L'assainissement**

- Promotion de l'ANC
- Aide technique à l'assainissement collectif

### **Les pollutions diffuses**

- Expérimentations agricoles :  
Alternative au désherbage chimique  
de Sapins de Noël

### **Le volet artisanat/PME-PMI**

- gestion des déchets
- démarches environnementales

### **L'évaluation et le suivi des milieux**

- Observatoire de la qualité des eaux du Morvan
- Observatoire de la Faune Aquatique de Bourgogne
- Impact des stations d'épurations sur le milieu récepteur

### **Les milieux aquatiques et humides**

- Franchissement et reconnexion des cours d'eau
- Acquisition foncière
- Plans de gestion
- Études piscicoles
- Restauration-Entretien
- Programme LIFE NATURE